

# Lab Instruments S.A.S.

Soluciones para la Ciencia



 **SHIMADZU**  
Excellence in Science

**RAYPA**  
Leading  
Lab Technologies

**EYELA**

**LOGAN**  
INSTRUMENTS CORP.

**BIOLGIX**

**PEAK**  
INSTRUMENTS

**OVAN**  
Laboratory Equipment

**PEAK**  
SCIENTIFIC

**mrc**  
LABORATORY-INSTRUMENTS

**HHitech**  
Pure water technologies

**Aurora**

**Dara-Lyo**  
Freeze Drying Equipment

## Catálogo 2025

**Cromatografía**

- HPLC • UHPLC • IC • LC-MS • LC-MS/MS • Q-TOF •
- GC • GC-MS • GC/MS/MS •



**Nexera LC-40**  
Modular y Flexible

**Cromatógrafos HPLC / UHPLC**

Con más de 40 años en el diseño y manufactura de equipos de HPLC / UHPLC, Shimadzu ofrece la mejor opción para su laboratorio.

**Desde 7.000 psi Hasta 19.000 psi**



**LC-2050**  
7.000 psi

**LC-2060**  
10.000 psi

**i-Series**  
Compacto y Versátil

**Cromatógrafo Iónico**

Gracias a su nuevo diseño para la supresión de aniones, este cromatógrafo brinda una alta precisión y estabilidad con la calidad de un HPLC.



**LCMS-2050**

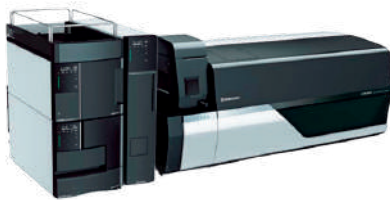
*Single Quadrupole*

LCMS-2050 combina la fácil operación de un detector LC junto a la alta precisión de un detector MS con una estructura compacta y eficiencia energética.

**LCMS - 8060 LC-MS/MS**

El UF-Q-Array de 3ra generación aumenta la señal de los iones y reduciendo el ruido; la calificación a nivel de trazas es ahora posible.

**Velocidad de escaneo hasta de 30.000 u/s**



**GCMS-TQ8050 NX**



El GCMS-TQ8050 NX tiene un detector nuevo y eficiente y tres formas de reducción de ruido en la detección, lo que resulta en una capacidad de análisis cuantitativo superior en GC-MS/MS.

**Brevis GC-2050**

Un GC versátil y compacto que maximiza la eficiencia del laboratorio y ofrece resultados analíticos de alta calidad.

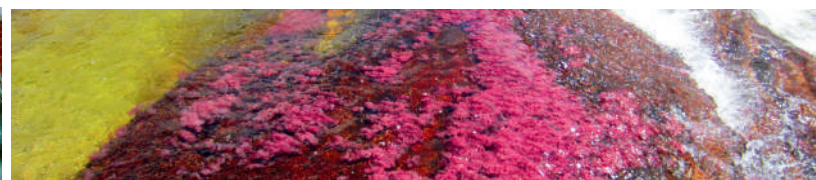


**LCMS-9030 Q-TOF**

Es un espectrómetro de masas de grado de investigación diseñado para ofrecer una detección de masas precisa de alta resolución.



**GCMS-QP2050**  
*Single Quadrupole*

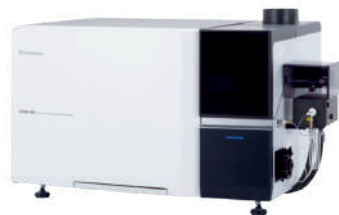




## Espectrofotometría

- AA / ICP • FTIR / UV-VIS/ NIR • FLUORESCENCIA •
- ANALIZADOR DE TOC • RAYOS X - ICP/MS •

### ICPMS-2040 / ICPMS-2050



Los sistemas ICPMS-2040 e ICPMS-2050 están diseñados para ofrecer velocidad y precisión, puede reducir el tiempo de medición en un 30 % en comparación con otros instrumentos.

### ICPE 9800



Posee sistemas de nueva generación que brindan precisión superior para analizar simultáneamente y rápidamente múltiples elementos sin importar el nivel de concentración.

### IRXross

Crea un nuevo concepto para espectrofotometría infrarroja.



### EDX - 7000 / 8100

Espectrómetro de Fluorescencias de Rayos X de Energía Dispersiva. Equipado con un semiconductor de alto rendimiento que no requiere nitrógeno líquido.



### UV - 1900i PLUS

Es un instrumento flexible que puede operarse de forma independiente mediante el panel táctil o con un PC ideal para I+D, control de calidad e investigación.



### IRSpirit

Compacto, fácil de operar, versátil, fiable y preciso. Medición de múltiples muestras a solo un clic.



### TOC - L

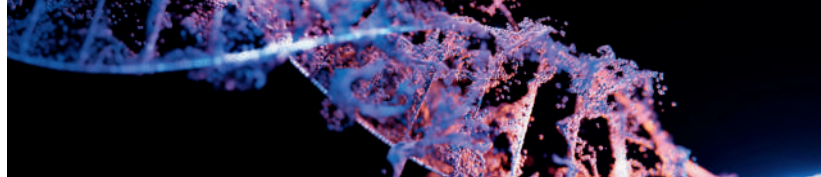
Adopta el método de combustión por oxidación catalítica. Excelente en precisión, sensibilidad y funcionalidad.



### TOC - 1000e

Diseñado para aplicaciones de agua de alta pureza. Utiliza una técnica de oxidación sin mercurio. Compacto y ligero.





- Perfinity Workstation • Preparación de Proteínas • Secuenciadores de Proteínas PPSQ •
- Electroforesis por Micro Chip-Multina • Proteómica • MALDI - TOF •

 **PERFINITY**



Separación automatizada de proteínas para espectrometría de masas de la muestra. Realiza todo el proceso en menos de 20 minutos.

**PPSQ-51A / 53A**



Utiliza el método de degradación de Edman para la determinación de proteínas con mayor simplicidad, fiabilidad y sensibilidad.

**MALDI - 8030DP**



Espectrómetro de masas lineal MALDI-TOF de sobremesa que ofrece un rendimiento sobresaliente en un espacio compacto. La opción ideal para los laboratorios más exigentes.



**AXIMA**

La línea MALDI-TOF que permite integración de muestras de alto peso molecular con alta resolución para proteómica y experimentos de ciencia de la vida.

**MALDImini-1**



reddot winner 2021  
best of the best



Diseño compacto, utilizable en un amplia gama de campos e ideal para la medición de objetivos específicos.





**LOGAN**  
INSTRUMENTS CORP.



**Sistema de Muestreo Automatizado de Celdas para Difusión Transdérmica**



**Disolutores Automáticos y Manuales**

**EYELA**

**Spray Dryer**



**HHitech**

Pure water technologies



**Purificador de Agua**

Sistemas de Ultra-purificación de agua

**PEAK**  
SCIENTIFIC

**Generación de Gas para:**

- LC-MS ● GC ● GC-MS ●



**Generadores de Nitrógeno**



**Generadores de Hidrógeno**



**Generadores de Aire Cero**



**Equipos para Biología Molecular**



**Bombas Calorimétricas**



**Congeladores de Laboratorio**



**Analizador Portátil de XRF**



**Placas Calefactoras**



**Baños Ultrasonido**



**Jar Test**

**Pregunte también por:**

- Cámaras Incubadoras ● Estufas ●
- Agitadores de Movimiento y Magnéticos ●
- Baños Termostatizados y Refrigerados ●



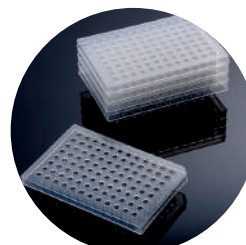
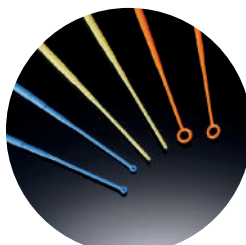
**Insumos y Consumibles de Alta Calidad para Laboratorio**



**Pipeta Digital**



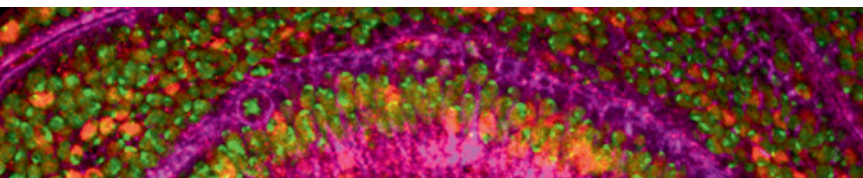
**Consumibles Microbiología**



**Insumos para PCR**



**Insumos Generales:** ● Tubos para Centrífuga ● Puntas para Pipeta ●





## Esterilización de Laboratorio



**Autoclaves  
Inteligentes**

**Capacidad Útil \***

Desde: **56 L**  
Hasta: **156 L**



**Esterilización para  
Alimentos Envasados**

**Capacidad Útil \***

Desde: **19 L**  
Hasta: **150 L**



**Preparador de  
Medios**

**Capacidad de Producción**

Desde: **8 L**  
Hasta: **90 L**  
Producción de medio de cultivo  
hasta un 95% más rápida



## Análisis Alimentario

### Analizadores de Fibra, Grasa y Proteína



**Destilador Kjeldahl**



**MBC + Scrubber**



**Destilador Enológico**

**Pregunte por todos los accesorios y posibilidades que  
Raypa tiene para usted.**

\*La Capacidad Útil puede variar según referencia.



**Liofilizadores de Laboratorio  
y Liofilizadores Piloto**



FOCUS ON ANALYTICAL INSTRUMENTS  
PROVIDE HIGH QUALITY PRODUCTS AND SERVICES



**Multiparámetros**



De Mesa

Portable

**Colorímetros**



De Mesa

Portable

**PH-Metro**



**Más Soluciones de Peak Instruments**

- Espectrofotómetro Lámpara Xenon • Multiparámetros - PH / Conductividad / DO •
- Conductímetro • Medidores de Oxígeno Disuelto y Concentración de Iones •



**Automatización muestras líquidas**



**Servicios**

- Instalación
- Diagnóstico
- Capacitación en Manejo de Instrumentos Analíticos
- Mantenimiento Correctivo
- Mantenimiento Preventivo

Conozca todas nuestras soluciones para la ciencia en:

**[www.labinstcol.com](http://www.labinstcol.com)**